

# สานพลัง สร้าง “ความปลอดภัยทางถนน” ให้จริงจัง ต่อเนื่อง ยั่งยืน

1. ช่องว่างในการทำงานที่ผ่านมา
2. ทัศนโยบาย.. กับสัญญาณในการจัดการต่อเนื่อง
3. บทเรียนการขับเคลื่อนงาน ระดับจังหวัด อำเภอ
4. ประชุมร่วมแต่ละภาค + สรุปความร่วมมือ



# การผลักดัน Implement ความปลอดภัยทางถนน

นโยบาย

รัฐบาล  
นปถ.

อำนาจการ

ศปถ.  
ศปถ. จังหวัด  
ศปถ. อำเภอท้องถิ่น

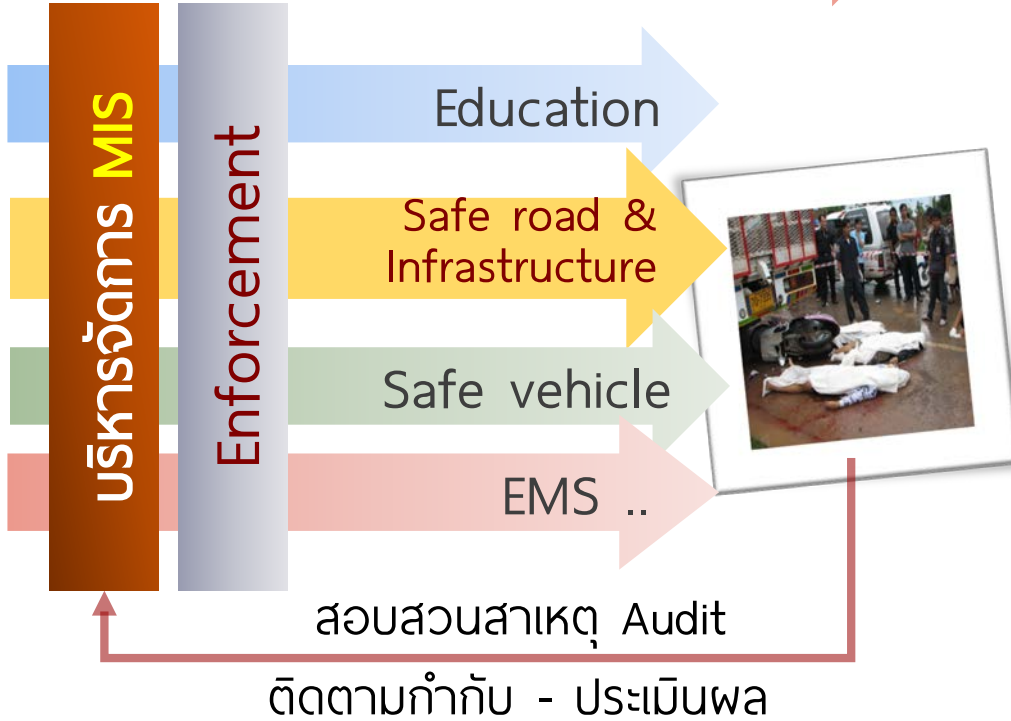
ปฏิบัติการ

ดำเนินงาน  
อย่างเป็น  
ระบบปกติ  
(ต่อเนื่อง)

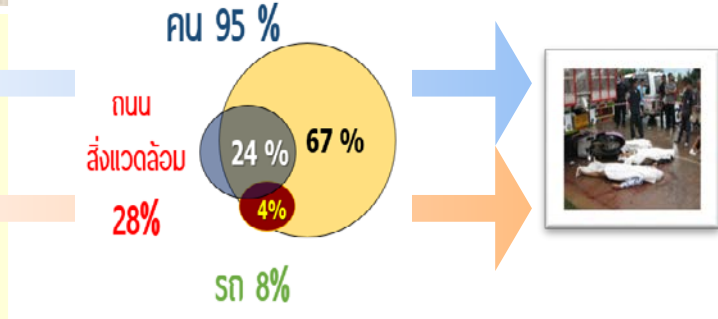
หน่วยงานหลัก



บูรณาการ ทิศทาง  
เป้าหมาย งบประมาณ  
กำกับติดตาม ประเมิน



กลไก	เครื่องมือ / Tool	Action
1. โครงสร้าง	คำสั่ง, HRD	<ul style="list-style-type: none"> <li>Education</li> <li>Enforce</li> <li>Engineering</li> <li>มาตรการองค์กร</li> </ul>
2. แผนงาน	คำเป้าหมาย แนวปฏิบัติ	
3. จบ	ระเบียบปฏิบัติ	
4. ข้อมูล ประเมิน	ระบบข้อมูล รายงาน กำกับ ประเมินผล	



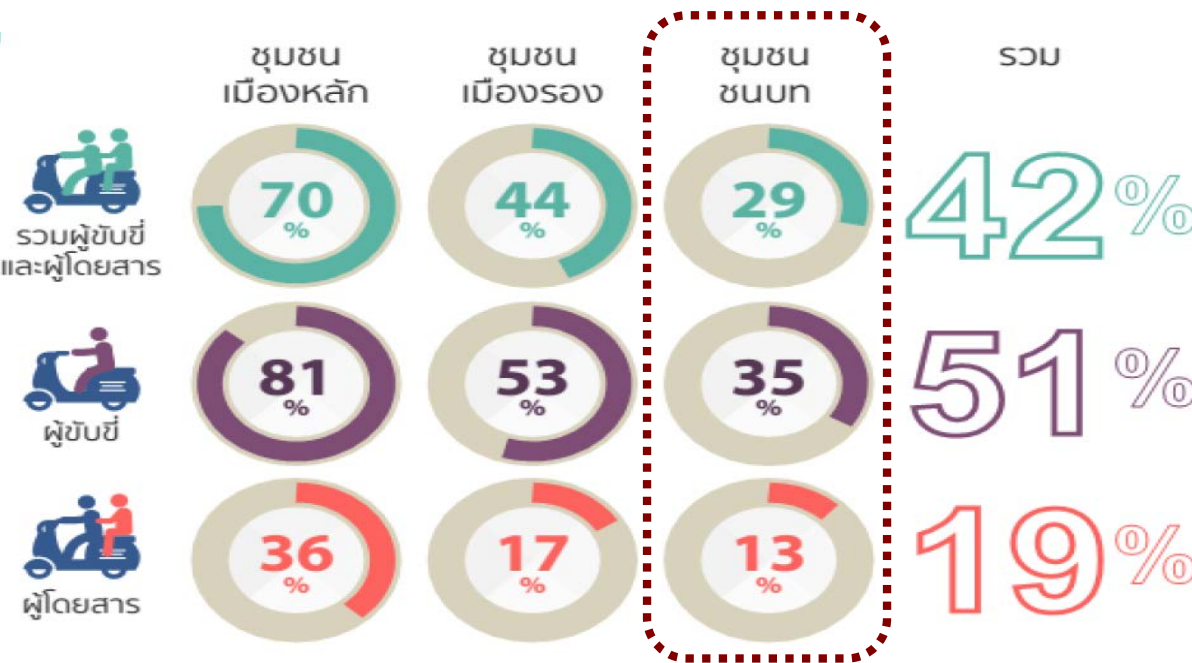
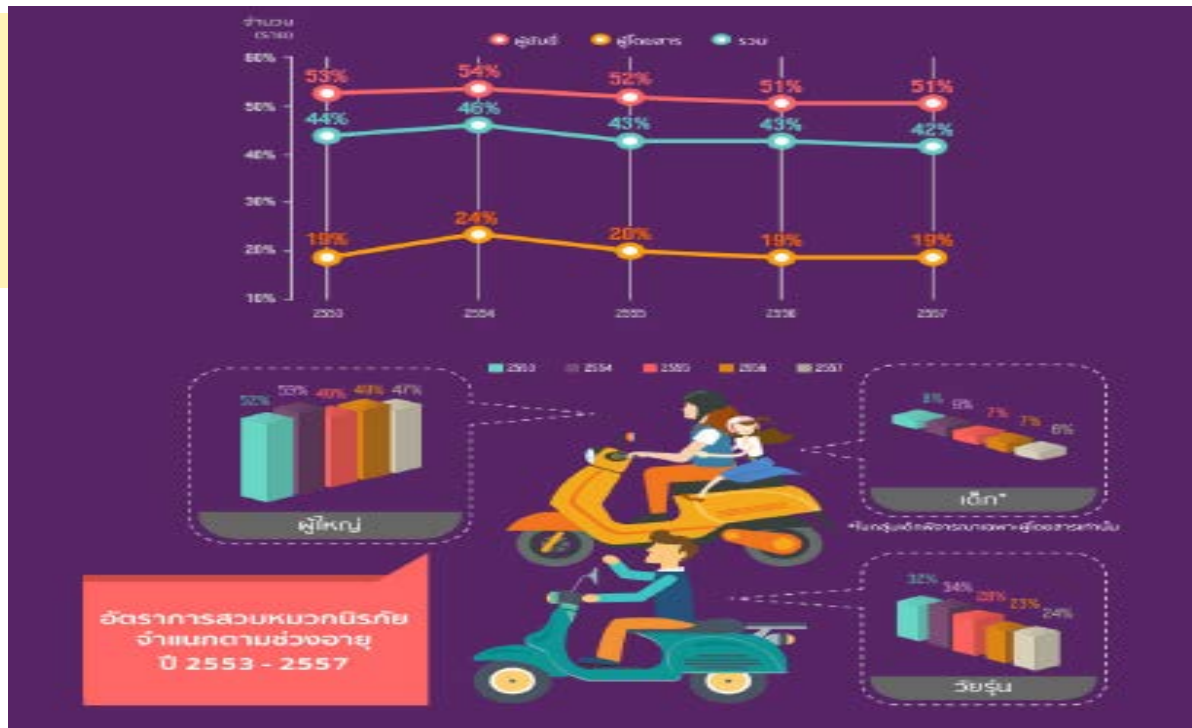


# นโยบาย หมวก 100% เกิดผลได้แค่ไหน ?

อำนวยการ



ปฏิบัติการ





นโยบาย / ข้อเสนอ

42%

เราทำอะไรกับสถานการณ์นี้ได้อีก ?

หน่วยงาน



- เพิ่มข้อเสนอ / ตัวชี้วัด
- เพิ่มการรายงาน นิเทศติดตาม ?

ปฏิบัติการ



- เพิ่มประชุมฯ ๆ ติดตามผล ?

- เพิ่มตรวจจับมากขึ้น ?



สวมหมวกนิรภัย  
100 %

# กลไกอำนวยการ เพื่อเสริมการ implement หมวก 100%

อำนวยการ

ปฏิบัติ



**ข้อมูล**  
1. Case (คุณภาพ)  
2. รายงาน (ปริมาณ)



ความร่วมมือ



กลยุทธ์  
แผนงาน

Year	2009	2010	2011	2012	2013	2014
Building contract						
Engineering contract						
Construction contract						
Other contracts						
Total contracts						

แต่ละพื้นที่ ต้อง  
วิเคราะห์บริบท กลไก  
หลักและปรับกลยุทธ์  
(ไม่มีสูตรสำเร็จ)

พื้นที่ต่างอำเภอ-ชุมชน  
ยิ่งต้องปรับ "กลยุทธ์"

ติดตาม กำกับ

นำเสนอผล  
ต่อเนืองทุกเดือน



ตำรวจ

กลไก	เครื่องมือ / Tool	Action
1. โครงสร้าง	คำสั่ง, HRD	Education
2. แผนงาน	คำเป้าหมาย แนวปฏิบัติ	Enforce
3. งบ	ระเบียบปฏิบัติ	Engineering
4. ข้อมูล ประเมิน	ระบบข้อมูล รายงาน กำกับ ประเมินผล	มาตรการ องค์กร

model	จุดเริ่ม	Education
ชนบท	ผู้นำ ทุกระดับ (เจาะกลุ่ม)	เห็นแบบอย่าง เอาจริง
เมือง	MOU มาตรการองค์กร	ไม่ปรับ รับรู้ สถานการณ์

ศรีนคร

ภูเก็ต

จับ  
จริง



# ตัวอย่าง .. การขับเคลื่อน หมวกนิรภัย 100 % โดย **ตำรวจ ผ่านมาตรการองค์กร**

## 2 MOU หน่วยงาน



**ป้าย ปชส.**



**นำผู้ไม่สวมหมวก**  
มาดูหนัง + ppt case  
คนภูเก็ท ที่เสียชีวิต  
จากไม่สวมหมวก

## 3 อุ่นเครื่อง : บังคับใช้ + ให้ข้อมูล



## 1 เตรียมข้อมูล + ประชุมชี้แจงหน่วยงาน

1. จัดทำข้อมูล (ปริมาณ + case สำคัญ)
2. เชิงรุก : นำเสนอสถานการณ์ ความรุนแรง
3. ชักชวนมีส่วนร่วม .. "มาตรการองค์กร"

เริ่ม 1 กรกฎาคมนี้  
**หมวกกันน็อค 100%**  
สวมหมวกกันน็อคทั้งคนขับและคนซ้อน  
เพราะปรารถนาดีต่อผู้ใช้ถนนอย่างจริงจัง

เราตระหนักดีว่า  
"อุบัติเหตุ...อาจดูเหมือนเหตุสุดวิสัย  
แต่มันไม่ใช่เรื่อง  
ที่เราจะปล่อยไปตามบุญตามกรรม  
เพราะจริงๆ แล้ว  
อุบัติเหตุ...ทุกชนิดล้วนป้องกันได้"



## 4 D-day : บังคับใช้จริง ..

**วิสัยทัศน์** “ทุกคนบนแผ่นดินไทยมีขีดความสามารถ สังคม สิ่งแวดล้อม ที่เอื้อต่อสุขภาวะ”

## แผนหลักและจุดเน้น ส.10

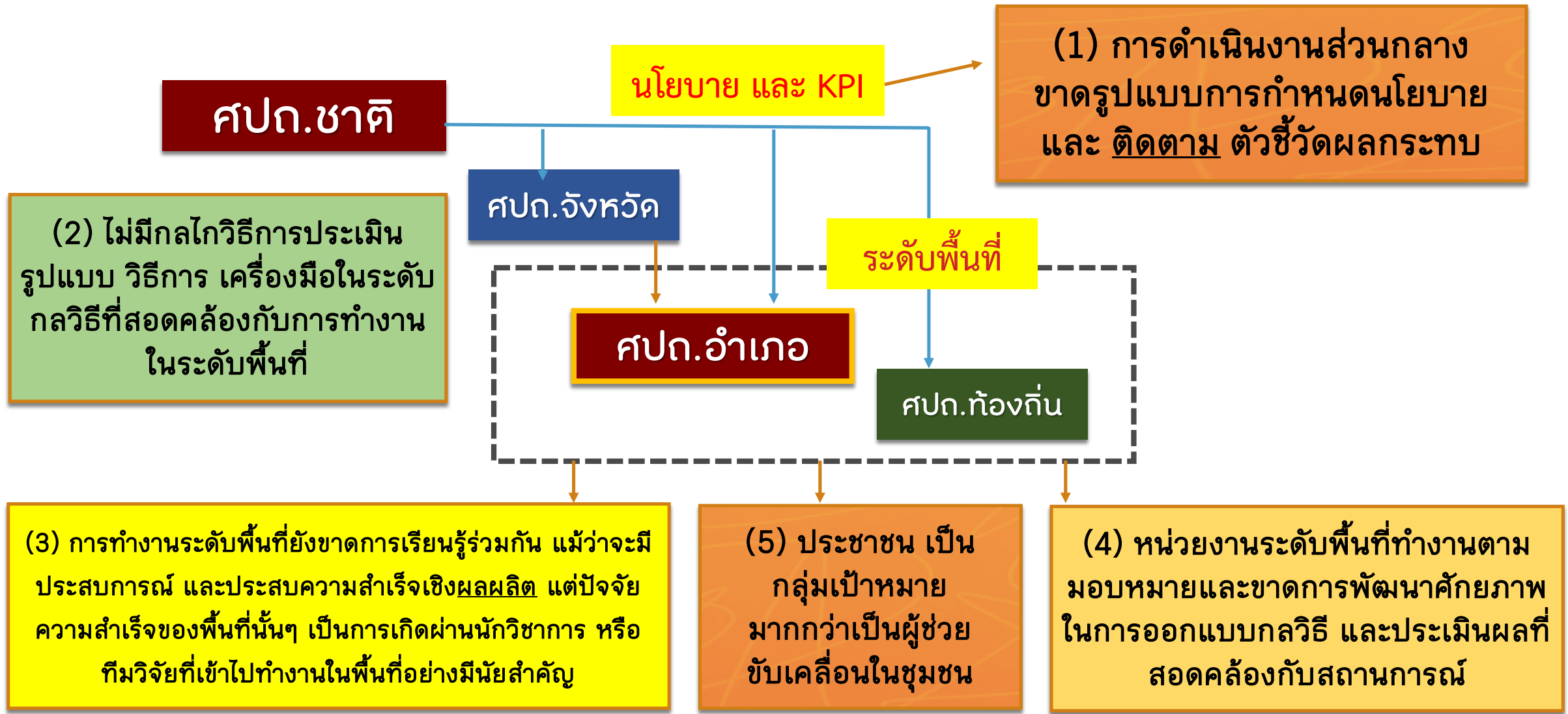
1. พัฒนานโยบายและสร้างเป้าหมายร่วม
2. เรื้อข่ายภาคีภาค ปชช. และการรณรงค์ประชาสัมพันธ์
- 3. คองสร้างและการบูรณาการระดับพื้นที่**
4. พัฒนาระบบข้อมูลสารสนเทศและจัดการความรู้ ความปลอดภัยทางถนน

1. ส่งเสริมให้มีผู้เชื่อมประสาน และแนวร่วมขับเคลื่อน (change agent)
2. พัฒนาดัชนีแบบความปลอดภัยทางถนนในระดับพื้นที่
- 3. พัฒนาดัชนีแบบกลไกการจัดการความปลอดภัยทางถนนระดับต่างๆ โดยเฉพาะ ศปถ.อำเภอ**
4. ถอดบทเรียนผลการดำเนินงานของจังหวัด และสังเคราะห์ชุดความรู้



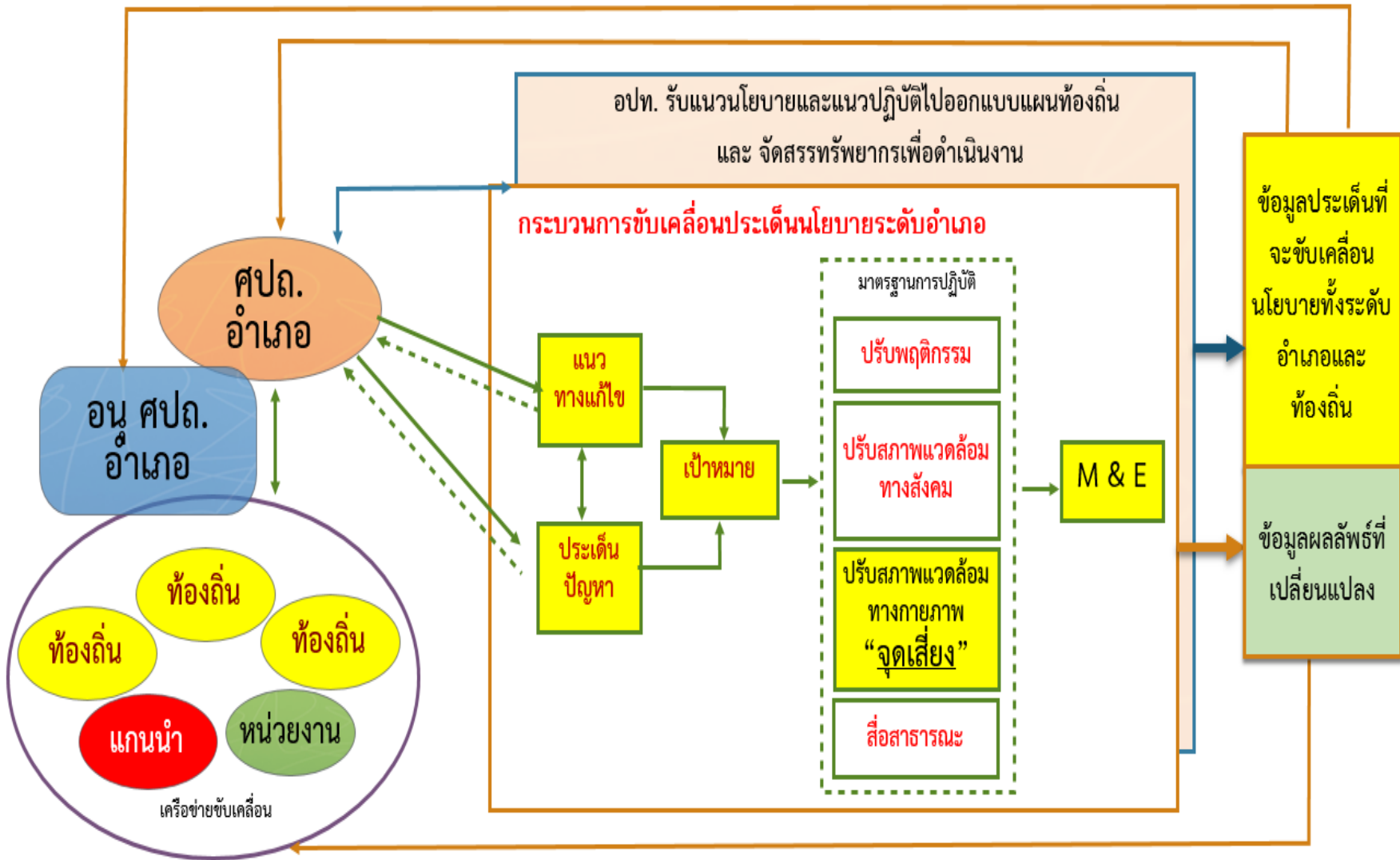
# ภาพปัจจุบัน

## ข้อจำกัด .. การขับเคลื่อนงาน และ สถานการณ์การจัดการเชิงโครงสร้าง





# การพัฒนาโครงสร้างและกลไก



พื้นที่นำร่อง  
การจัดการ  
 ความปลอดภัย  
 ทางถนน

อ.จอมพระ

อ.ศรีณรงค์

จังหวัดสุรินทร์

# อำเภอศรีนคร

## บริบท

- อำเภอตั้งใหม่ ขนาดเล็ก 5 ตำบล
- มีถนนทางหลวงสายหลัก 2 สาย
  - 4008 ระยะทาง 9 กม.
  - 2378 ระยะทาง 16 กม.
- ถนนไหล่ทางแคบ ถนนทางโค้งมาก
- ถนนมีจุดเสี่ยงเกิดอุบัติเหตุ 23 จุด
- สถานการณ์เกิดเหตุพบบ่อยช่วงเทศกาลปีใหม่ และสงกรานต์
- ยานพาหนะเกิดอุบัติเหตุส่วนใหญ่เป็นประเภทจักรยานยนต์

## รูปแบบการทำงานอุบัติเหตุ บริบทเดิม อำเภอศรีนคร

### โครงสร้าง

- ไม่มีโครงสร้าง ศปท.อ.

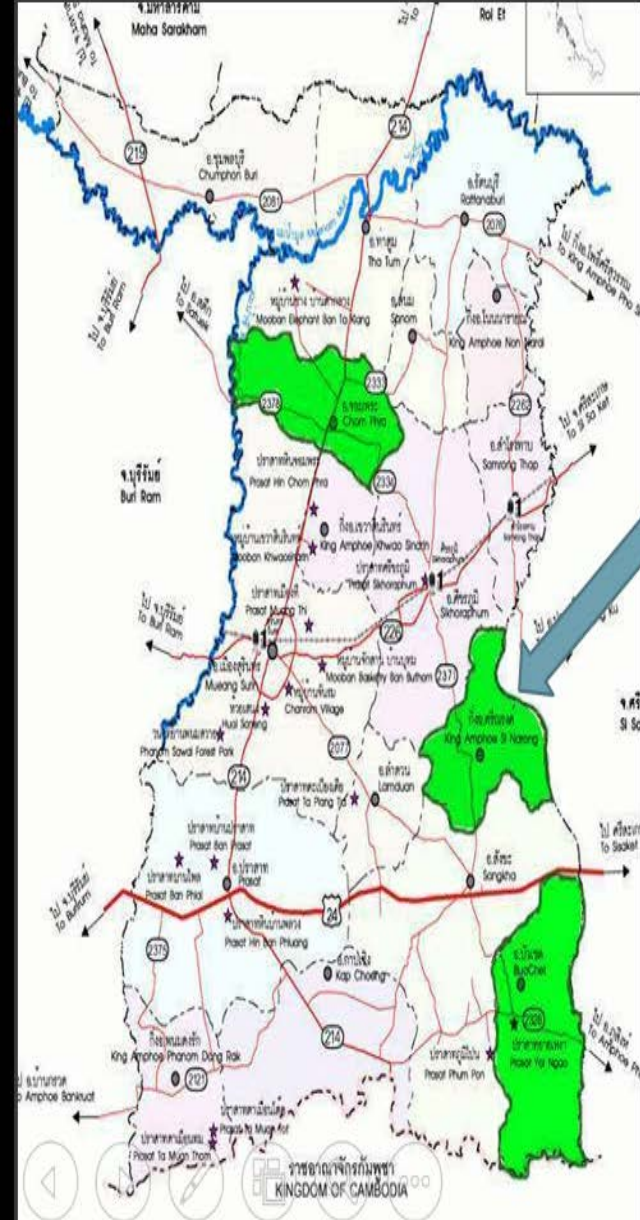
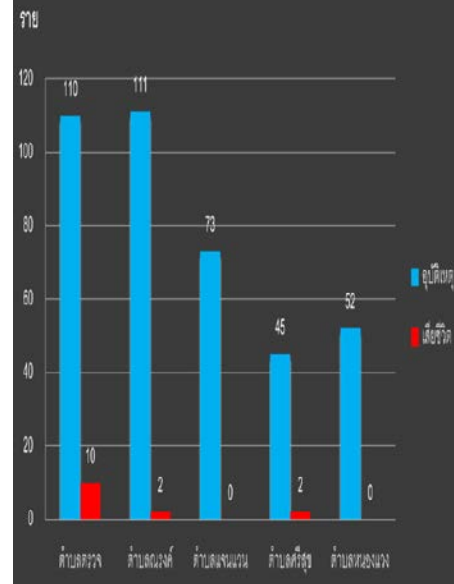
### วิธีการทำงาน

- ดำเนินการเฉพาะช่วงเทศกาล 7 วันอันตราย
- ยังไม่มีกลไกการทำงานร่วมกับหน่วยงานพื้นที่ (อปท. ภาคเอกชน ภาคประชาสังคม)
- ขาดแผนการทำงานตลอดทั้งปีที่เชื่อมโยงกับทุกหน่วยงาน
- ปกครองดำเนินการเป็นหลัก ขาดภาคีเครือข่ายบูรณาการร่วมคิด ร่วมทำ

### ข้อมูล

- ขาดระบบการจัดเก็บรวบรวมข้อมูล
- ข้อมูลไม่มีความเชื่อมโยง

## สถิติอุบัติเหตุทางถนนของอำเภอศรีนคร ปี 2554-2556



# โครงสร้าง

## ศปถ.อำเภอ



ประธาน : นายอำเภอ  
รอง : ผกก.สภ.  
          : ป.อาวุโส  
เลขานุการ : ป.ป้องกัน  
ผช.เลขา : ผช.สสอ.  
          : รอง ผกก.สภ.

## กรรมการ

- หน.ส่วนราชการ
- ภาคเอกชน
- ประธานเครือข่าย รร.
- นายก อบต. / กำนัน

## อนุกรรมการ ศปถ.อำเภอ



ประธาน : ท้องถิ่นอำเภอ  
รอง : สสอ./ ป.ป้องกันฯ  
เลขานุการ: ปลัด อบต.ตรวจ  
ผช.เลขา : หน.ฝ่ายการพยาบาล  
          : หนก. สธ.

## กรรมการ

- ตำรวจ 1
- พยาบาล ER 1
- สธ. 4
- อปท. 1( หน.สง.ปลัด)



# การแก้ปัญหาเชิงประเด็น

## ข้อมูล

- จำนวนเกิดเหตุ 411 ครั้ง  
เฉลี่ย 137 ราย/ปี
- เสียชีวิต ( 14 )  
ปีละ 4-5 ราย
- จุดเสี่ยง 23 จุด  
( ปี 2554 – 2556 )

## ปัญหา

จุดเสี่ยง

ไม่สวมหมวก  
นิรภัย

เมาแล้ว  
ขับ

## แนวทางแก้ไข

- ป้ายเตือน / กระจกโค้ง
- ติดไฟกระพริบ
- ไฟส่องสว่าง
- ปรับสภาพแวดล้อม

- ณรงค์สวมหมวก
- มาตรการทางกฎหมาย
- ประชาสัมพันธ์

- ณรงค์เมาไม่ขับ
- มาตรการทางกฎหมาย
- ประชาสัมพันธ์
- งานเลี้ยง / งานศพ  
ปลอดเหล้า

## ผล

- แก้ไขแล้ว 12 จุด  
( ตำบลตรวจ 11 จุด  
, ตำบลศรีสุข 1 จุด )

- ผู้ชุมชน / อสม . สวม 100 %
- นศ. กศน. 88.90 %
- นร. 73.80 %

- งานเลี้ยงส่วนราชการ ปลอด  
เหล้าทุกงาน
- งานศพปลอดเหล้า 5 ตำบล

**Core team** รวบรวมข้อมูลจากสำรวจ - ชุมชน วิเคราะห์

สะท้อน  
แนว.ก่อน



จุด แยกบ้านโนง 10 ครั้ง





สนับสนุน  
กลไกนโยบาย



ศปถ.  
ตร.  
คม.  
สธ.  
ฯลฯ

ส่วนกลาง

5 เสาหลัก

thaiROADS



ศปถ.  
ศูนย์วิชาการเพื่อความปลอดภัยทางถนน  
www.roadafetythai.org



Management

Infrastructure

Safe Vehicle

Safe driver

Care

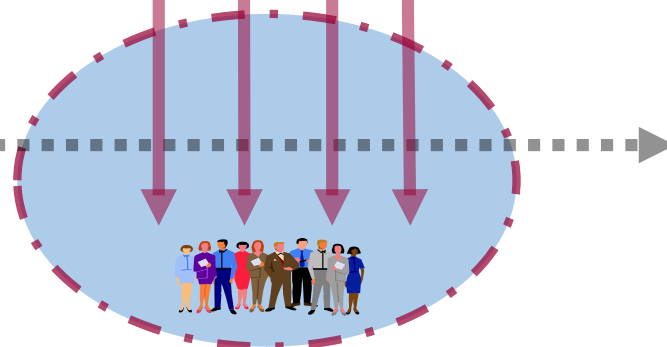


สนับสนุน..ข้อมูล-ความรู้  
กลไกจัดการ และ สนับสนุนการ

ทำงานเชิงยุทธศาสตร์  
เชื่อมร้อยภาคีเครือข่าย

ภาคี-แนวร่วม

เมาไม่ขับ (เครือข่ายเหยื่อ)  
สคอ. (หมออนามัย , พระ)  
สคส. เครือข่ายองค์กรงดเหล้า  
มพบ. มูลนิธิเพื่อผู้บริโภค



การขับเคลื่อน  
ระดับจังหวัด



# ประเด็นความร่วมมือ.. ภาคีเครือข่ายต่างๆ เพื่อเสริมพลัง (synergy) ในการจัดการปัญหาได้ต่อเนื่อง

## 1. ศปถ.จังหวัด / อนุกรรมการ-คณะทำงาน

- ✓ ประชุมติดตามสถานการณ์และแก้ไขปัญหา (ทั้งเวที ศปถ. หรือ เวทีอื่นๆ)
- ✓ วางแนวทางสนับสนุนกลไก ติดตามงาน ศปถ.อำเภอ/ท้องถิ่น .. เช่น ให้ทุกอำเภอได้มี  
โอกาสนำเสนอผลงาน (เดือนละ 1-2 อำเภอ)

## 2. ศปถ.อำเภอ / ท้องถิ่น

- ✓ ประชุมเสนอ case สำคัญ, การตาย 3 จากข้อมูลฐาน
- ✓ สนับสนุนกลไก ศปถ.อปท. ให้เข้าร่วมเป็นเจ้าภาพขับเคลื่อนงาน

## 3. ศปถ.ส่วนกลาง, นปถ. (คณะกรรมการนโยบายความปลอดภัยทางถนน)

- ✓ กำหนดนโยบาย สนับสนุน ติดตามทีมจังหวัด ต่อเนื่อง
- ✓ นำผลการดำเนินงานเสนอ นปถ./ครม. ทุกไตรมาส

# ยุคทอง .. การแก้ปัญหาอุบัติเหตุทางถนน ส่วนกลาง .. ส่งสัญญาณ ทำต่อเนื่องจริงจังทั้งปี



- Joint KPI , มาตรการ มท. คค. สธ. ตร.
- แก้กฎหมาย + สนับสนุนอุปกรณ์

**ศปถ.จังหวัด / อนุกรรมการ-คณะทำงาน**

- ✓ ประชุมติดตามและแก้ไขปัญหา (เวที ศปถ. หรืออื่นๆ)
- ✓ นำเสนอข้อมูลตาย 3 ฐาน
- ✓ สนับสนุน ติดตามงาน ศปถ.อำเภอ/ท้องถิ่น .. เช่น ให้ทุกอำเภอได้มีโอกาสนำเสนอผลงาน (เดือนละ 1-2 อำเภอ)

**ศปถ.อำเภอ / ท้องถิ่น**

- ✓ ประชุมเสนอ case สำคัญ, การตาย 3 จากข้อมูลฐาน
- ✓ สนับสนุนกลไก ศปถ.อปท. ให้เข้าร่วมเป็นเจ้าภาพ ขับเคลื่อนงาน